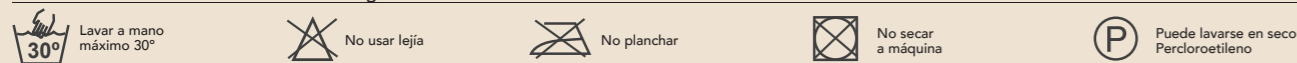


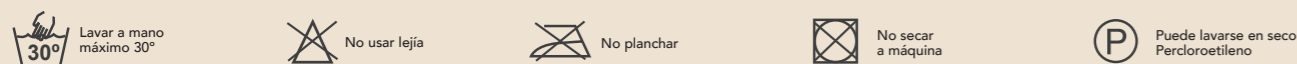
TEXA

Composición / Composition: 100% POL. (PES.)	
Ancho / Width / Largeur: 142 cm. ± 2 cm.	
Peso / Weight / Poids: 555 gr./m ² . ± 3%	
Resistencia a la abrasión / Abrasion resistance / Résistance à l'abrasion: Ciclos / Cycles / Cycles: >40.000	ISO 12947-1
Resistencia al pilling / Pilling resistance / Résistance au boulochage: 4-5	ISO 12945-1
Resistencia a la luz / Colour fastness to light / Résistance à la lumière: 4	ISO 105-B02



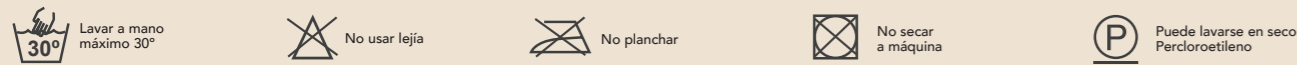
AYNOA

Composición / Composition: 100% POL. (PES.)	
Ancho / Width / Largeur: 160 cm	
Peso / Weight / Poids: 273 gr.	
Resistencia a la abrasión / Martindale Test / Résistance à l'abrasion: Ciclos / Cycles / Cycles: 35.000	BS-5690
Resistencia al pilling urdimbre / Resistance pilling wrap / Résistance au boulochage chaîne: 4/5	
Solidez a la luz urdimbre - trama / Colour fastness to light wrap - plot / Résistance à la lumière chaîne - trame: 3/4	UNE-40187



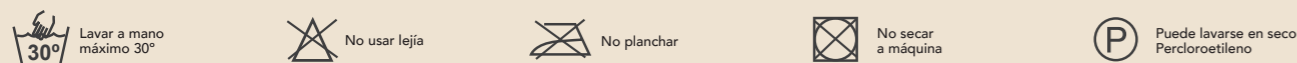
YUTE

Composición / Composition: 100% POL. (PES.)	
Ancho / Width / Largeur: 142 cm.	
Peso / Weight / Poids: 370 gr./m ²	
Resistencia a la abrasión / Abrasion resistance / Résistance à l'abrasion: Ciclos / Cycles / Cycles: >30.000	ISO 12947-1
Resistencia al pilling urdimbre / Resistance pilling wrap / Résistance au boulochage chaîne: 4/5	ISO 12945-1
Resistencia a la luz / Colour fastness to light / Résistance à la lumière: 4	EN ISO 105-B02



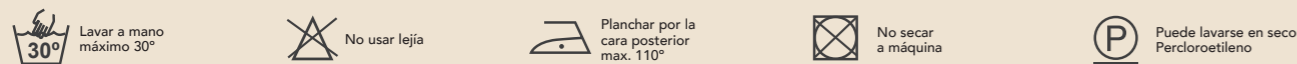
KORAL

Composición / Composition: 100% PES (POLIESTER)	
Ancho / Width / Largeur: 140 cm ± 2 cm.	
Peso / Weight / Poids: 320 gr./m ² ± 3%	
Resistencia a la abrasión / Abrasion resistance / Résistance à l'abrasion: Ciclos / Cycles / Cycles: >50.000	ISO 12947-1,2
Resistencia al pilling urdimbre / Resistance pilling wrap / Résistance au boulochage chaîne: 4/5	ISO 12945-1
Resistencia a la luz / Colour fastness to light / Résistance à la lumière: 4-5	ISO 12945-2



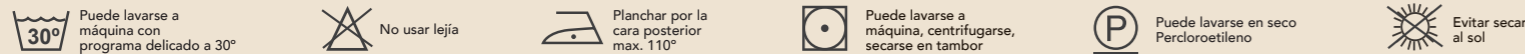
TRIGO

Composición / Composition: 100% POL. (PES.)	
Ancho / Width / Largeur: 142 cm.	
Peso / Weight / Poids: 390 gr./m ²	
Resistencia a la abrasión / Abrasion resistance / Résistance à l'abrasion: Ciclos / Cycles / Cycles: >40.000	ISO 12947-2
Resistencia al pilling urdimbre / Resistance pilling wrap / Résistance au boulochage chaîne: 4	ISO 12945-1
Resistencia a la luz / Colour fastness to light / Résistance à la lumière: 4	EN ISO 105-B02



KIDO

Composición / Composition: 92% POL. (PES.) - 8% NYLON	
Ancho / Width / Largeur: 140 cm. / 54 in	
Peso / Weight / Poids: 365 gr./m ² - 511 gr./ml.	
Resistencia a la abrasión / Abrasion resistance / Résistance à l'abrasion: Ciclos / Cycles / Cycles: >40.000	ISO 12947-2:1998
Resistencia al pilling urdimbre / Resistance pilling wrap / Résistance au boulochage chaîne: 4-5	ISO 12945-1
Solidez de los colores a la luz / Colour fastness to light / Résistance à la lumière: 5	ISO 105 B02:1994



ECOPEL

Composición / Composition: 1% PU - 83% PVC - 16% PES	
Ancho / Width / Largeur: 140 cms.	
Peso / Weight / Poids: 480 gr./m ² ± 3%	
Resistencia a la abrasión / Abrasion resistance / Résistance à l'abrasion: Ciclos / Cycles / Cycles: >50.000	ISO 12947 /1-2



LA PREMIER
SISTEMAS DE DESCANSO

C&O
By CABANES & ORTUÑO

INSTRUCCIONES DE MANTENIMIENTO / CARE INSTRUCTIONS / INSTRUCTIONS DE MAINTENANCE

- Limpiar con un paño húmedo, no utilizar productos abrasivos, utilizar jabón neutro diluido en agua. No planchar, retorcer, ni centrifugar, no meter en secadora. Admite limpieza en seco, solo por profesionales.
- Clean with a wet cloth, do not use abrasive products, use neutral soap in dilute water. Do not iron. Neither twist nor centrifuge. Do not use dryer. Dryclean only by professional sector.
- Nettoyer avec un chiffon humide, ne pas utiliser de produits abrasifs, utiliser un savon neutre dilué dans l'eau. Ne pas repasser, tordre, essorer ou sécher, ne pas sécher en machine. Nettoyage à sec uniquement par des professionnels.

MUESTRARIO TEJIDOS

LA PREMIER
SISTEMAS DE DESCANSO

FABRICS SAMPLES
ÉCHANTILLONS TISSUS

TEXA



BLANCO



BEIGE

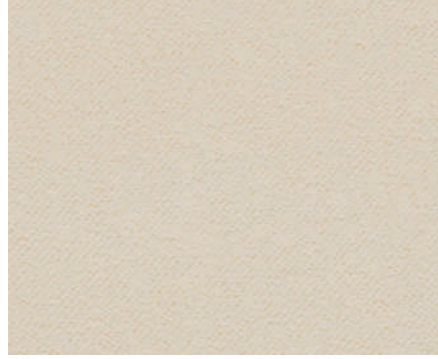


PIEDRA



GRIS

AYNOA



C/12 CRUDO



C/06 TIERRA

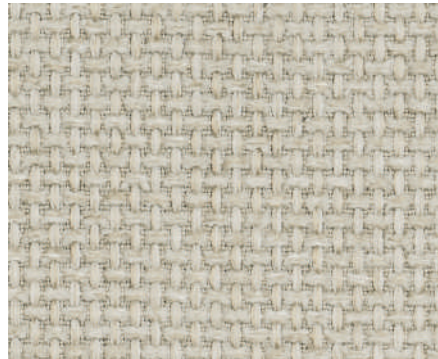


C/GRIS PERLA



C/10 GRIS

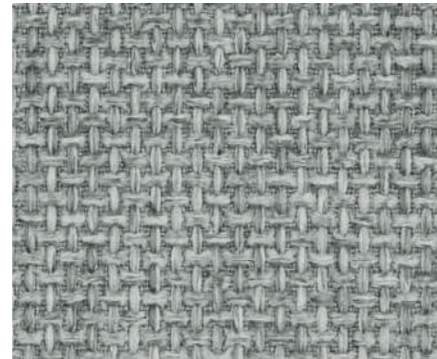
YUTE



YUTE CRUDO



YUTE TOPO



YUTE CENIZA



YUTE MOSTAZA



YUTE CALDERA



YUTE MUSGO

KORAL



KORAL 3 PLATA



KORAL 40 PIEDRA

TRIGO



BLANCO



TERRA

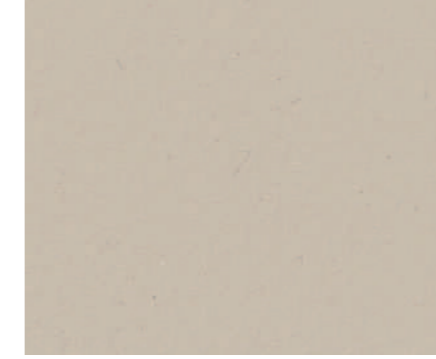


GRIS

ECOPEL



BLANCO

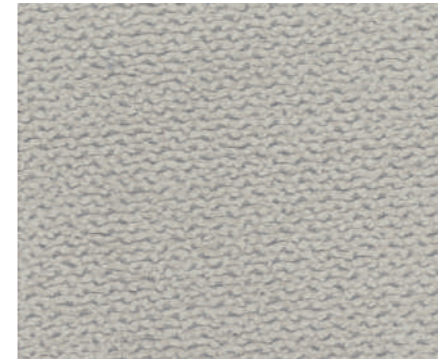


PIEDRA

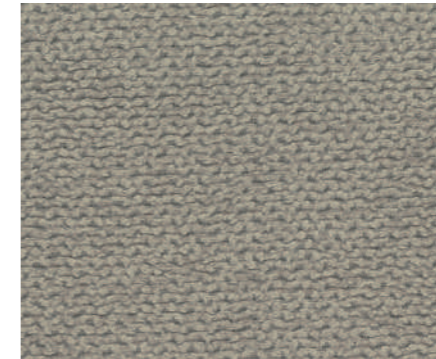


PERLA

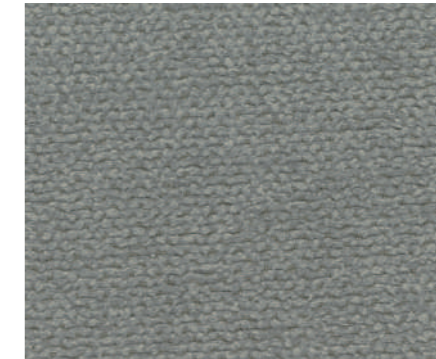
KIDO



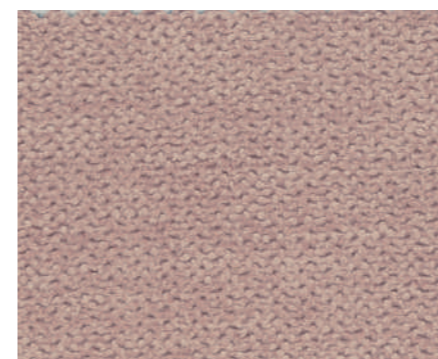
KIDO 4



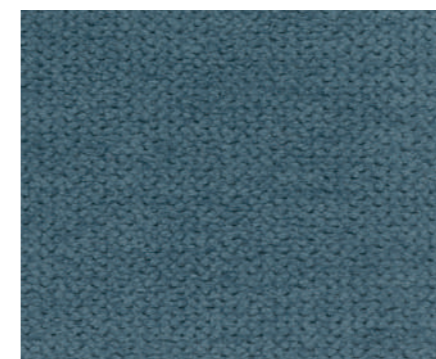
KIDO 3



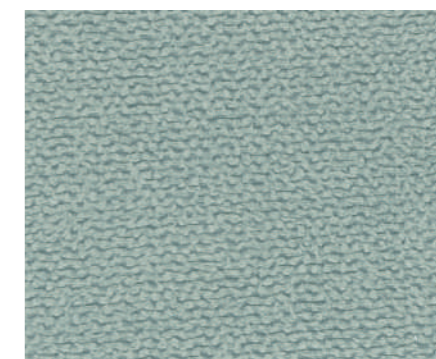
KIDO 2



KIDO 14



KIDO 15



KIDO 16

1. No nos responsabilizamos de posibles daños causados por un uso inadecuado o limpieza con agentes químicos.

2. Manchas provocadas por prendas de ropas (como el pantalón vaquero de colores oscuros con tintes poco sólidos) no será motivo de defecto en el artículo.

3. Pueden haber desviaciones mínimas de color dentro de los estándares de tolerancias industriales.

1. We are not responsible for possible damage resulting from inappropriate use or cleaning with chemical agents.

2. Stains caused by clothing fabrics (such as jeans of dark colors with not solid dyings) will not be a defect on the article.

3. There may be minor color deviations inside the industrial tolerance standards.

1. Nous ne sommes pas responsables des possibles dommages résultant d'une utilisation inappropriée ou nettoyage avec des produits chimiques.

2. Les taches causées par vêtements (comme jeans de couleurs foncés avec teintures fragiles) ne sera pas motif de défaut dans l'article.

3. Il peut y avoir déviations minimales de couleur dans les normes standard de tolérance industrielle.